

# Pick Szalámi és Szegedi Paprika Múzeum



## Nyitva tartás

- Nyitva keddtől szombatig 15-től 18 óráig.
- Csoportokat a látogatást megelőző héten történő bejelentkezéssel a nyitvatartási időn kívül is (vasárnap és hétfő kivételével), naponta 10 és 18 óra között fogadunk.
- A múzeum ünnepnapokon, valamint a karácsonyt megelőző vasárnaptól az új év első hétfőjéig zárva tart.

## Opening hours

- Opening hours: Tuesday – Saturday 3 p.m. – 6 p.m.
- The Museum welcomes group visits out of regular opening hours too, from 10 a.m. to 6 p.m. (except Sunday and Monday), with a previous registration made at least one week before the visit.
- The Museum is closed on holidays and in the period between the last Sunday before Christmas and the first Monday of the new year.

## Öffnungszeiten

- Öffnungszeit: Dienstag–Samstag 15:00–18:00 Uhr.
- Gruppen werden mit einer Anmeldung spätestens eine Woche vor der Besichtigung, auch außer der Öffnungszeit (außer Sonntag und Montag), täglich von 10:00 bis 18:00 Uhr empfangen.
- Das Museum ist an Feiertagen, wie auch ab dem Sonntag vor den Weihnachten bis zum ersten Montag des Neujahrs geschlossen.

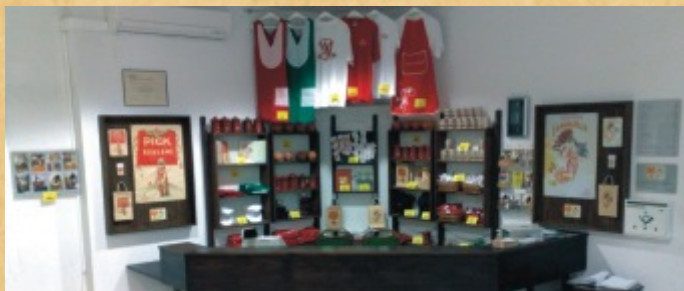


## Árak

### Prices

### Preise

	<ul style="list-style-type: none"><li>• Felnőtt</li><li>• Adult</li><li>• Erwachsene</li></ul>	<ul style="list-style-type: none"><li>• Gyermekek, diákok, nyugdíjasok</li><li>• Child, student, pensioner</li><li>• Kinder, Studenten, Rentner</li></ul>
<ul style="list-style-type: none"><li>• Egyéni látogatók</li><li>• Individual visitors</li><li>• Einzelne Besucher</li></ul>	<b>980 Ft</b>	<b>740 Ft</b>
<ul style="list-style-type: none"><li>• Csoportok és családok</li><li>• Groups and families</li><li>• Gruppen und Familien</li></ul>	<b>880 Ft</b>	<b>660 Ft</b>



## Szolgáltatások

- Látogatóink szalámikóstolót, szegedi paprika termékmintát, téliszalámi-vásárlási kedvezményt és ajándék képeslapot kapnak.
- A szalámikóstoló egy szelet kenyéren három szelet Pick téliszalámit tartalmaz.
- A szegedi paprika termékminta 10 gramm szegedi fűszerpaprika-őrleményt tartalmazó csomag.
- A téliszalámi-vásárlási kedvezmény celofánba csomagolt Pick téliszalámi-rudak vásárlásakor 10%-os kedvezményre jogosít. Felhasználható a Pick Szeged Zrt. alábbi üzleteiben: Pick Húsáruház, Szeged, Maros u. 21., Pick Márkaáruház, Budapest, V. Kossuth L. tér 9.
- A képeslap postaköltségét a világ bármely országába átvállaljuk.
- Az ajándék képeslap csak a múzeumban elhelyezett postaládán keresztül adható fel ingyenesen. A belföldre címzett képeslapokat a hét utolsó napján, a külföldre címzetteket a hónap utolsó napján postázzuk.
- Ajándékboltunkban szegedi paprika gyári áron kapható.

## Services

- Our visitors get salami sample, Szeged paprika product sample, wintersalami purchasing discount, and a postcard as a gift.
- The salami sample contains a slice of bread with three slices of Pick wintersalami on it.
- The Szeged paprika product sample is a pack containing 10 grams of ground spice paprika.
- The wintersalami purchasing discount qualifies you for 10% discount when buying cellophane packed wintersalami rods at one of the following Pick Szeged Co. stores: Pick Húsáruház, Szeged, Maros u. 21., Pick Márkaáruház, Budapest, V. Kossuth L. tér 9.
- We take over the postage of the postcard to every country in the world.
- The postcard can be mailed for free only through the mailbox placed at the museum. We are mailing the postcards on the last day of every week to domestic addresses, and the last day of every month to foreign addresses.
- Szeged paprika can be bought at ex works price in our gift shop.

## Dienstleistungen

- Die Besucher erhalten Salami-Kostprobe, ein Szegediner Paprika Warenmuster, Ermäßigung beim Salamikaufen und eine Ansichtskarte geschenkt.
- Die Salami-Kostprobe besteht aus einer Schnitte Weißbrot und drei Schnitten Pick Wintersalami.
- Das Produktmuster vom Szegediner Paprika ist eine kleine Packung von 10 g Szegediner Gewürzpaprika-Mahlprodukt.
- Die Ermäßigung beim Wintersalamikaufen berechtigt zu 10 % Ermäßigung beim Kauf von Pick Wintersalami Stangen in Cellophan. Verwendbar in den folgenden Geschäften der Fa. Pick Szeged AG: Pick Húsáruház, Szeged, Maros u. 21., Pick Márkaáruház, Budapest, V. Kossuth L. tér 9.
- Die Versandkosten der Ansichtskarte werden von uns in alle Länder der Welt übernommen.
- Die Geschenk-Postkarte kann nur durch den Postkasten im Museum kostenlos aufgegeben werden. Die ins Inland adressierten Ansichtskarten werden am letzten Tag der Woche, die ins Ausland verschickten am letzten Tag des Monats zur Post gebracht.
- Szegediner Paprika wird in unserem Shop zu Produzentenpreis verkauft.



## Mi látható a múzeum állandó kiállításain?

- Az alsó szinten a Pick szalámi és a szalámigyár, az emeleten a szegedi paprika gyártásának története látható.
- A Pick-gyűjteményben a vendégek végigkísérhetik a gyár és a szalámigyártás történetét az alapítás évétől (1869) egészen napjainkig.
- Az emeleten a paprikatermelés kezdeti módszereinek fejlődését ismerheti meg a látogató a Szegedi Paprika Zrt. jelenleg alkalmazott technológiájáig.
- A múzeum a tárgyak mellett fotókkal és dokumentumokkal illusztrált tablókön mutatja be és korhű öltözetű, életnagyságú fabábukkal teszi színesebbé, érdekesebbé a témát az érdeklődők számára.
- A feliratok magyar, angol és német nyelven olvashatók.
- Tizenegy nyelven (magyar, angol, német, spanyol, orosz, francia, olasz, lengyel, román, szerb, szlovák) írásos tárlatvezető áll a látogatók rendelkezésére, amely letölthető a honlapunkról is.

## What can be seen in the museum's permanent exhibitions?

- On the lower level the history of Pick salami and the salami factory, on the upper level the history of production of the Szeged paprika can be seen.
- Through the Pick-collection the guests can follow the story of the factory and the salami production from the year of foundation (1869) up to these days.
- On the upper floor, visitors can learn about the evolution of paprika production from the initial methods to the current technologies used by the Szegedi Paprika Co.
- Among the objects, the museum is showing the subject with photos, and document illustrated tableaus, making it more colourful and interesting with life-sized wooden puppets wearing period dresses.
- Legends can be read in Hungaian, English and German.
- Written guides are available in eleven languages (Hungarian, English, German, Spanish, Russian, French, Italian, Polish, Romanian, Serbian, Slovakian), also can be downloaded from our website.

## Was kann man bei den Dauerausstellungen des Museums sehen?

- Auf dem Erdgeschoss ist die Geschichte von der Pick Salami und der Salamifabrik, auf dem ersten Stock die von der Herstellung des Szegediner Paprikas zu sehen.
- An der Pick-Sammlung können die Gäste die Geschichte der Fabrik und der Salamiproduktion von dem Gründungsjahr (1869) an bis zur Gegenwart verfolgen.
- Auf dem ersten Stock kann unser Gast die Entwicklung von den anfänglichen Methoden des Paprikaanbaus bis zur heute angewandte Technologie der Fa. Szegedi Paprika AG.
- Das Museum präsentiert das Thema neben Gegenständen mit Photos und Dokumenten auf Tableaus, und durch zeitgenössisch angezogene Puppen in Lebensgröße macht es bunter, interessanter.
- Die Aufschriften sind in ungarischer, englischer und deutscher Sprache zu lesen.
- In elf Sprachen (Ungarisch, Englisch, Deutsch, Spanisch, Russisch, Französisch, Italienisch, Polnisch, Rumänisch, Serbisch, Slowakisch) steht der schriftliche Führer den Besuchern zur Verfügung, der auch auf unserer Webseite zu downloaden ist.



## Milyen egyéni kedvezmények vehetők igénybe?

- A gyermekek, a diákok, a nyugdíjasok, a pedagógusok, a sajtóigazolvánnyal és az egyénileg érkező, idegenvezetői igazolvánnyal rendelkezők, a testileg vagy értelmileg akadályozottak a teljes árú belépőjegyből 25% kedvezményt kapnak. (A több kedvezményre jogosultak csak egyszeri kedvezményt vehetnek igénybe.)
- A legalább 20 fős csoporttal érkező idegenvezető számára a belépés ingyenes.
- 18 éven aluli látogatóval érkező családok számára 10% engedményt biztosítunk (akár egy szülővel vagy nagyszülővel érkező egyetlen gyermek, unoka esetén is).
- A családdal érkező 6 éven aluli gyermekek számára a belépés ingyenes.
- A kedvezményeket állampolgárságra tekintet nélkül, mindenki számára biztosítjuk.
- Kérjük, hogy a kedvezményre való jogosultságukat a fizetés előtt jelezzék!
- Egyéb kártyákat, igazolványokat, sétálójegyet nem tudunk elfogadni.
- A múzeumi szolgáltatásokat csak a fizető látogatóink számára biztosítjuk.

## What kinds of individual preferences can be used?

- Children, students, pensioners, pedagogues, persons with press card and individual visitors with tour guide-card, persons with physical or intellectual disabilities get a 25% discount from the admission fee. (Someone who is entitled to multiple discounts can take advantage of only one.)
- For tour guides with a group of minimum 20 people the entrance is free.
- Families with a family member younger than 18 years get a 10% discount (even there is one child or grandchild with one parent or grandparent).
- For children younger than 6 years the entrance is free, if they come with their family.
- We provide the discounts for everyone, regardless of nationality.
- Please let us know, if you are entitled one of the discounts before paying.
- We can not accept other cards, identity documents, walk tickets.
- We assure the services of the museum only for paying visitors.

## Welche persönliche Ermäßigungen können in Anspruch genommen werden?

- Kinder, Studenten, Rentner, Pädagogen, diejenige, die einen Presseausweis haben, wie auch die einzeln kommenden Personen mit einem Fremdenführerausweis, und die körperlich oder geistig Behinderten erhalten aus der Eintrittskarte mit vollem Preis eine Ermäßigung von 25%. (Diejenigen, die zu mehreren Ermäßigungen berechtigt sind, können nur eine Ermäßigung in Anspruch nehmen.)
- Für Fremdenführer mit einer Gruppe von mindestens 20 Köpfen ist der Eintritt gebührenfrei.
- Für Familien mit einem Besucher unter 18 Jahren wird eine Ermäßigung von 10% gesichert (auch bei einem einzigen Kind, Enkelkind, das mit einem Elternteil oder Großeltern teil kommt).
- Für Kinder, die mit ihrer Familie kommen und jünger als 6 Jahre alt sind, ist der Eintritt gebührenfrei.
- Die Ermäßigungen werden für jedermann, unabhängig von der Staatsangehörigkeit gesichert.
- Bitte, melden Sie Ihre Berechtigung zu den Ermäßigungen vor dem Zahlen!
- Sonstige Karten, Ausweise, Spaziergänger-Karten können wir nicht annehmen.
- Die Dienstleistungen des Museums werden nur den zahlenden Besuchern gesichert.



## Van-e csoportos engedmény?

---

- A húszfős és afölötti létszámú csoportok számára a belépődíjból 10% engedményt biztosítunk.
- Diákcsoport esetén a nem pedagógus kísérőknek is a kedvezményes belépőt számlázzuk (amennyiben a kísérők száma nem haladja meg a diákok létszámának felét).
- A csoporttal érkező idegenvezető számára a belépés ingyenes.
- Az engedmény állampolgárságra tekintet nélkül, bármilyen nemzetiségű csoport számára érvényes.
- A múzeumi szolgáltatásokat csak a fizető látogatóink számára biztosítjuk.

## Is there a group fee?

---

- For groups of twenty or more people we provide a 10% discount.
- Attendants who are not pedagogues but they are with a student group still get the discount (if the attendants' number is not more than the half of the number of the students).
- For tour guides with a group the entrance is free.
- We provide the discounts for every group, regardless of nationality.
- We assure the services of the museum only for paying visitors.

## Gibt es eine Ermäßigung für Gruppen?

---

- Für Gruppen von zwanzig oder mehreren Köpfen wird von dem Eintrittspreis 10 % Ermäßigung gesichert.
- Bei Studentengruppen wird auch von den Begleitern, die keine Pädagogen sind, die Eintrittskarte mit Ermäßigung gezahlt (falls die Anzahl von Begleitern die Anzahl der Hälfte der Studenten nicht überschreitet).
- Für Fremdenführer, die mit einer Gruppe kommen, ist der Eintritt gebührenfrei.
- Die Ermäßigungen gelten für jedermann, unabhängig von der Staatsangehörigkeit gesichert.
- Die Dienstleistungen des Museums werden nur den zahlenden Besuchern gesichert.

## Hogyan tudnak a csoportok bejelentkezni?

---

- Személyesen a nyitvatartási időben: Szeged, Felső Tisza-part 10.
- Levélben: Pick Múzeum, 6701 Szeged, Pf. 15
- Telefonon: (20) 980 8000
- Faxon: (62) 480 800
- E-mailben: info@pickmuzeum.hu
- A nyitvatartási időn kívüli időpontra bejelentkezett (legalább 10 fős) csoportokat az egyeztetett időpont előtt nem, azt követően 30 perc eltéréssel tudjuk fogadni.

## How can groups register?

---

- By mail: Pick Museum, H-6701 Szeged, Pf. 15, Hungary
- Fax: +36 62 480 800
- E-mail: info@pickmuzeum.hu
- We can welcome groups (at least 10 people) with a registered date out of our regular opening time, with a maximum 30 minutes delay (and not earlier than the registered date).

## Wie können sich Gruppen anmelden?

---

- Brieflich: Pick Museum, H-6701 Szeged, Pf. 15, Ungarn
- Per Fax: +36 62 480 800
- Per E-Mail: info@pickmuzeum.hu
- Die Gruppen (von mindestens 10 Köpfen), die für einen Zeitpunkt außerhalb der Öffnungszeiten angemeldet sind, kann man vor dem abgemachten Zeitpunkt nicht, nach diesem Zeitpunkt bis zu einer Verspätung von 30 Minuten empfangen.



## Hány fős csoportot tudnak fogadni egyszerre?

---

- 50 fős csoport még kényelmesen megtekintheti a múzeumot. Rendkívüli esetben akár 100 főt is tudunk egyszerre fogadni. Ekkor a látogatók két csoportban felváltva, párhuzamosan tekintik meg a kiállításokat.

## What is the maximum headcount in a group that you can receive at the same time?

---

- A group with 50 people can leisurely see the exhibition. In exceptional cases we can host 100 guests as well. If so, the visitors will be divided into two groups and will see the exhibition collaterally.

## Wir große Gruppen können auf einmal empfangen werden?

---

- Eine Gruppe von 50 Personen kann das Museum noch bequem anschauen. In Sonderfällen können wir sogar 100 Personen zur gleichen Zeit empfangen. Da werden die Ausstellungen von den Besuchern in zwei Gruppen abwechselnd, parallel angeschaut.

## Mennyi időt vesz igénybe a múzeumlátogatás?

- A két kiállítás megtekintése, a szalámikóstoló elfogyasztása és a képeslapok megírása tapasztalataink szerint kb. egy órát vesz igénybe.
- Ennek megfelelően a bejelentkező csoportokat óránként fogadjuk.

## How long does it take to visit the museum?

- It takes about an hour to see the two exhibitions, to taste the salami and to write the post cards.
- According to that we welcome the registered groups hourly.

## Wieviel Zeit braucht man für den Museumbesuch?

- Das Anschauen der beiden Ausstellungen, das Verzehren der Salami-Kostprobe und das Schreiben der Postkarten dauert unserer Erfahrungen nach ca. 1 Stunde.
- Dementsprechend empfangen wir die anmeldenden Gruppen stündlich.



## Parkolás

- A múzeum előtt fizető parkolási rendszer működik (sárga zóna).
- [www.szepark.hu](http://www.szepark.hu)

## Parking

- In front of the building there is a controlled parking possibility (yellow zone).
- [www.szepark.hu](http://www.szepark.hu)

## Parkplätze

- Vor dem Museum darf man nur mit Parkschein parken (gelbe Zone).
- [www.szepark.hu](http://www.szepark.hu)



## Milyen módon lehet fizetni a múzeumlátogatásért?

---

- Egyéni és csoportos látogatóink kizárólag készpénzben tudnak fizetni.
- Üdülési csekket, kultúraulványt nem tudunk elfogadni, és nincs lehetőség bankkártyás fizetésre sem.
- Kérésre készpénzes számlát adunk.
- Intézmények (jogi személyek) számára – amennyiben a múzeumlátogatást előzetesen hivatalosan megrendelik – lehetőség van a számlát banki átutalással rendezni.
- A hivatalos megrendelésen a szokásos adatok mellett kérjük, hogy tüntessék fel az adószámukat is!

## What methods of payment are there for the visitation of the museum?

---

- Individual visitors and groups can pay only in cash.
- We can't accept holiday checks, culture tickets, and it is not possible to pay with a credit card.
- If you wish we can give a cash-account.
- For institutions (legal personalities) it is possible to pay by transfer, if they order it officially before the visiting of the museum.
- By the official order please indicate out of the regular items your tax number!

## Wie kann man für den Museumsbesuch zahlen?

---

- Die einzeln und gruppenweise kommenden Besucher können ausschließlich in Bargeld zahlen.
- Wir können keinen Urlaubsscheck, Kulturgutschein annehmen, und es gibt keine Möglichkeit mit Bankkarte zu zahlen.
- Für Ersuchen können wir eine Bargeldrechnung ausstellen.
- Für Institutionen (juristische Personen) – wenn sie es vor dem Museumsbesuch behördlich bestellen – ist es möglich, die Rechnung per Banküberweisung zu begleichen.
- Bei dem behördlichen Auftrag geben Sie bitte neben dem üblichen Angaben auch Ihre Steuernummer an!



## **Mozgáskorlátozottak hogyan látogathatják a múzeumot?**

• Technikai okok miatt kerekesszékes látogatóinkat a látogatást megelőző héten történő bejelentkezéssel munkanapokon 10 és 12 óra között tudjuk fogadni.

## **How can the disabled visit the museum?**

• Because of technical difficulties we can welcome our handicapped visitors only with previous registration (one week before), on working days from 10 a.m. to 12 p.m.

## **Wie kann das Museum von Behinderten besichtigt werden?**

• Aus technischen Gründen können wir unsere Besucher mit Rollstuhl bei einer Anmeldung von einer Woche vor dem Besuch an Werktagen zwischen 10:00 und 12:00 Uhr empfangen.





**Színező, hajtogató ajándék a gyerekeknek**

**A present for the children to colour and fold**

**Geschenk für Kinder zum Basteln und Malen**



**Lehet-e fénykép- és videofelvételeket készíteni?**

- Igen, fénykép- és videofelvétel minden korlátozás nélkül készíthető.
- Külön figyelmükbe ajánljuk a bejáratnál elhelyezett fotótáblánkat, amelyet szabadon és ingyenesen használhatnak.

**Is taking pictures and video recording allowed?**

- Yes, taking pictures and video recording is allowed without restrictions.
- We would like to call your attention to the photo wall placed at the entrance, which can be used freely.

**Darf man Photo- und Videoaufnahmen machen?**

- Ja, es können Photo- und Videoaufnahmen ohne jegliche Beschränkung gemacht werden.
- Wir machen Sie auf unser Photo-Tableau aufmerksam, das frei und kostenlos gebraucht werden kann.



  
**PICK SZALÁMI  
ÉS SZEGEDI PAPRIKA  
MÚZEUM**

Szeged, Felső Tisza-part 10. • 6701 Szeged, Pf. 15

Telefon: (20) 980 8000 • Fax: (62) 480 800

info@pickmuzeum.hu • www.pickmuzeum.hu

GPS: N46.2564, E20.1592

